

ICKM suceg | 2019

*15° International Conference on Knowledge Management
2° Internatoinal Seminar on Corporate Universities and Government Schools*

ORGANIZED BY



engin



IGTI



EGC



UFSC



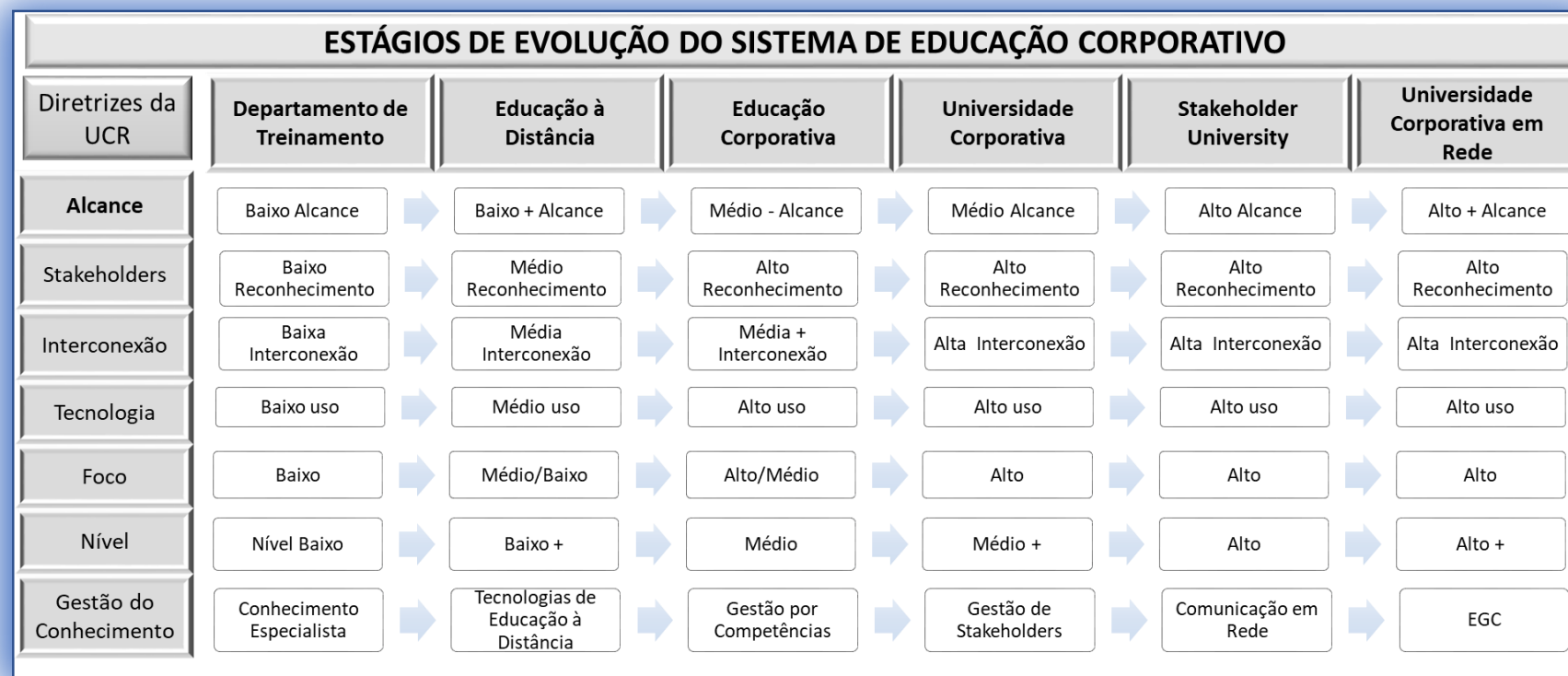
**ICKM
suceg** | **2019**



MODELO UNIVERSIDADE CORPORATIVA EM REDE, O QUE MUDA NAS ORGANIZAÇÕES?

Patricia de Sá Freire, Dra

De onde partimos?

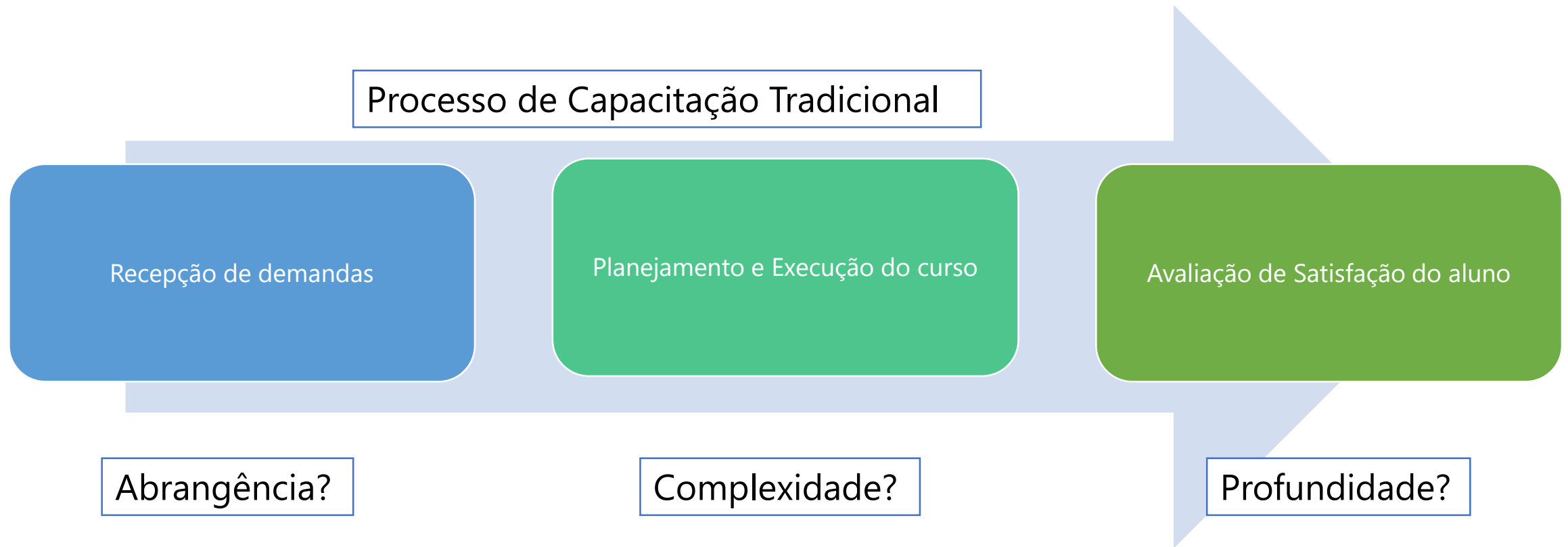




Ambiente Inteligente de Educação Continuada, não necessariamente físico, que gerencia e **institucionaliza uma cultura de aprendizagem em rede** entre todos os beneficiários e partícipes, internos e externos, dos **arranjos produtivos e sociais do ecossistema organizacional**, com o objetivo de **coprodução da estratégia de desenvolvimento coletivo**.

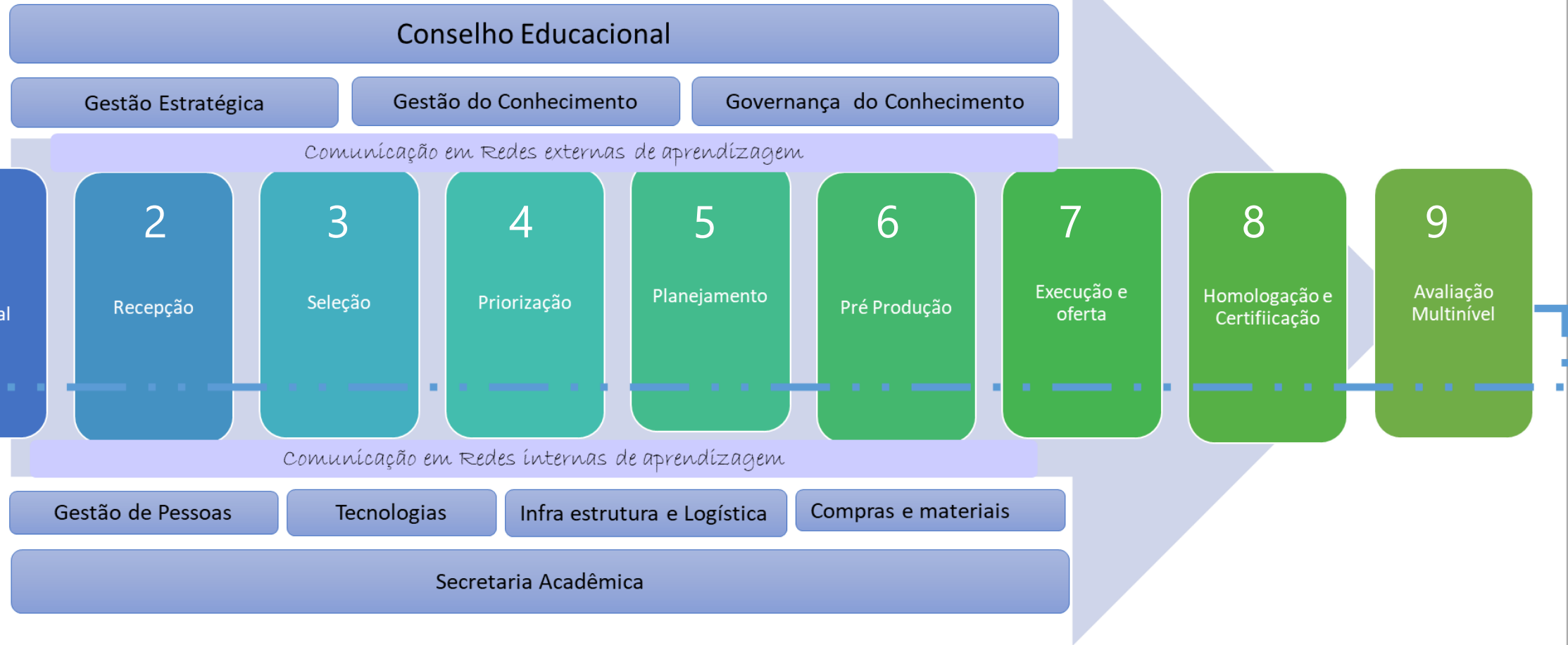
(Freire et al, 2016, 2017, 2018, 2019,

Qual estrutura precisamos?



Qual estrutura precisamos?

Cadeia de Valor da Universidade Corporativa em Rede



Framework Universidade Corporativa em Rede©



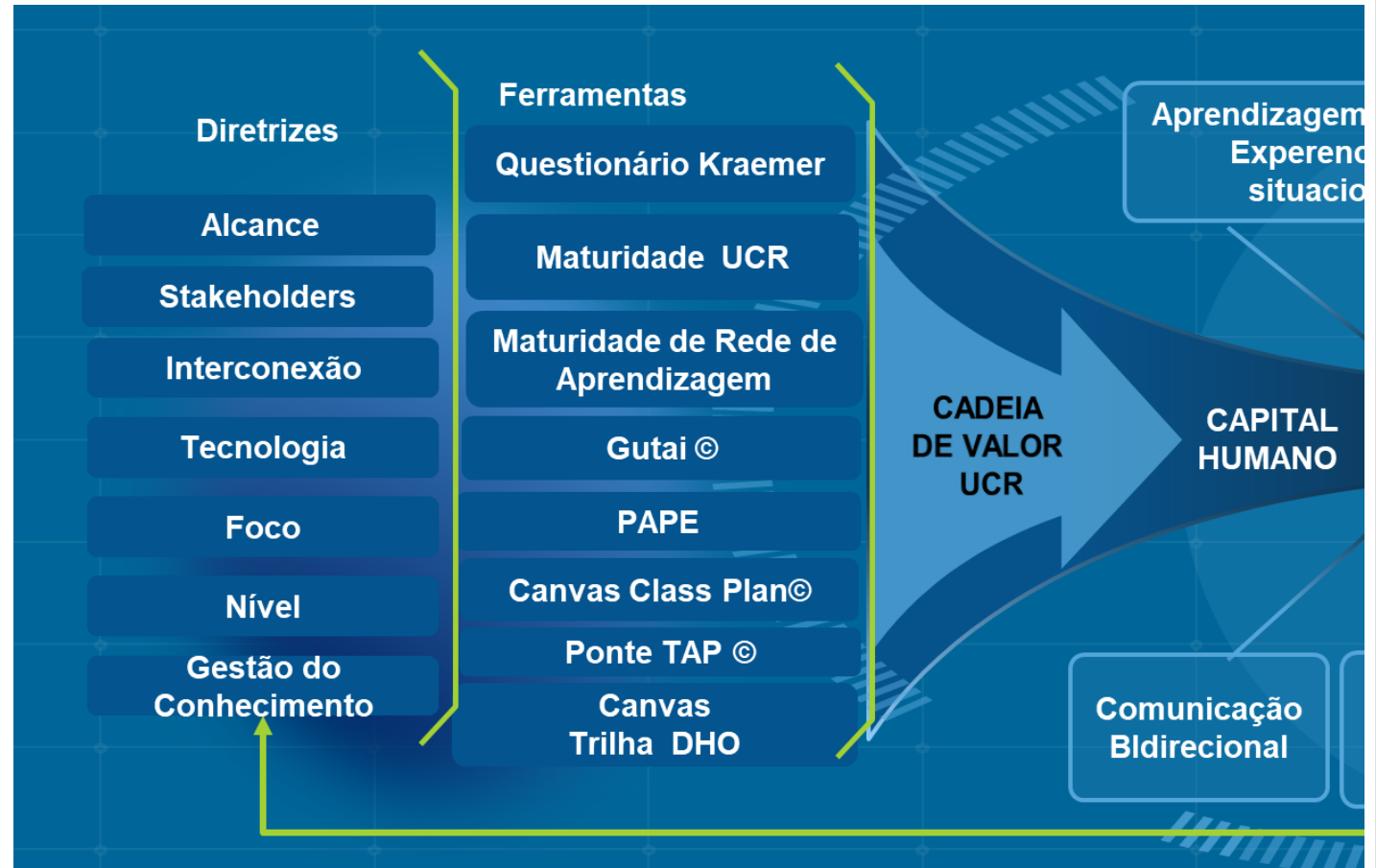
Freire, P.S. 2019

Orientações para um Modelo de Governança do Sistema de Educação Corporativa?

Para que UCR?



Do que se utilizar?



Governar o Sistema de Educação Corporativa





Pesquisadores envolvidos



Denilson Sell



Gertrudes
Dandolini



João Artur
de Souza



Tite



Patricia de
Sá Freire



Roberto C. S.
Pacheco



Solange Silva



Talita Caetano



Adriana Loth Falcão



Fernanda
Kempner Moreira



Giselly Tonello
Martins



Graziela
Bresolin



Graziela
Izidório



Regina Aires



Rodrigo Kraemer

Casos de sucesso da implantação da UCR?



=>

ANPRF

=>



2014

2019



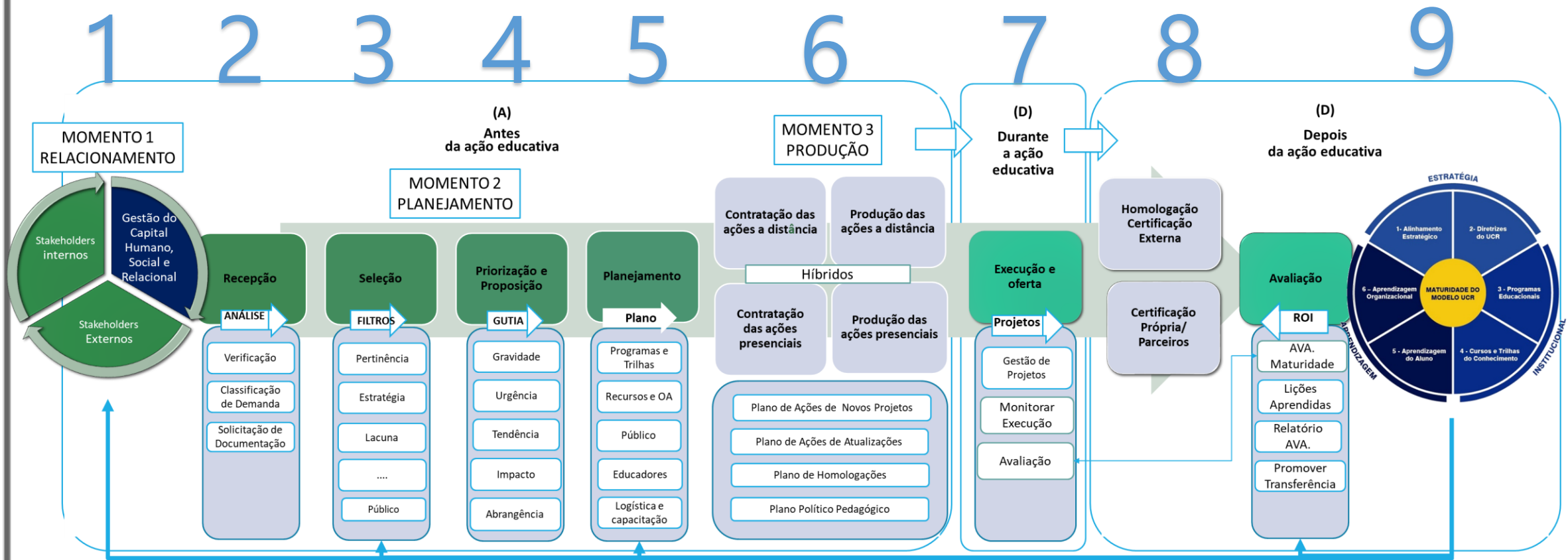
Polícia Rodoviária Federal - Academia Nacional da PRF Universidade Federal de Santa Catarina



Alinhamento da Academia Nacional da Polícia Rodoviária Federal - PRF ao Modelo de Universidade Corporativa em Rede, capacitando-a a institucionalizar uma cultura de aprendizagem em rede.

2016

Uma nova estrutura foi implantada!



Divisão de Planejamento SEC

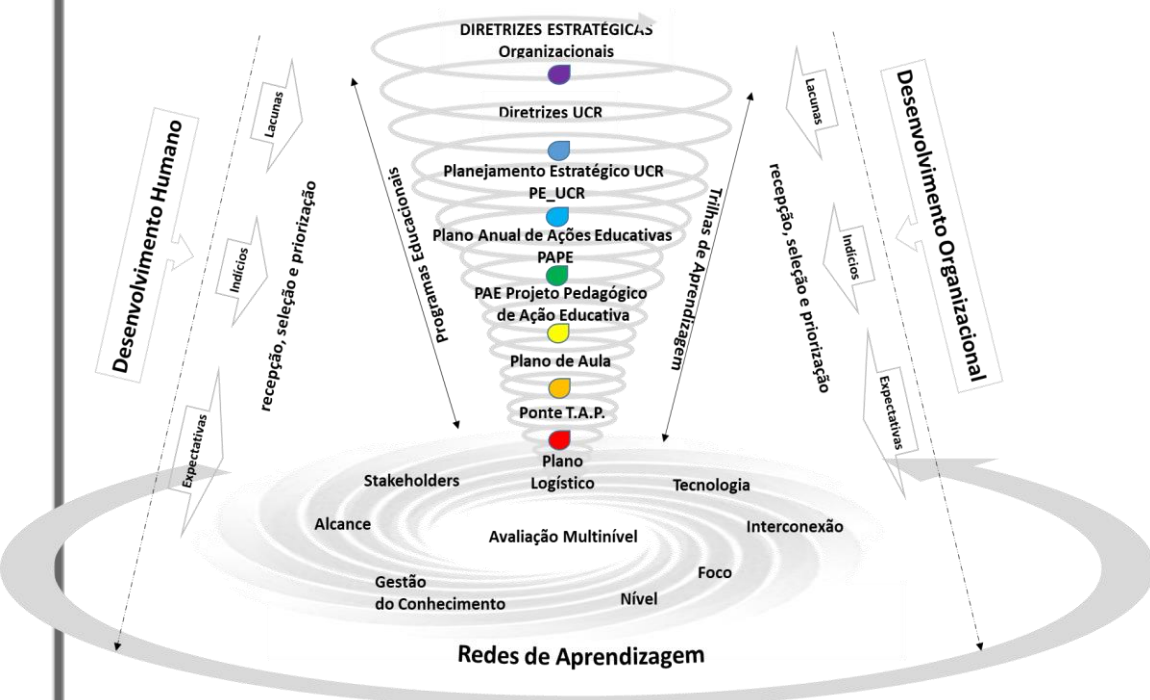
/Secretaria Acadêmica

/Unidades Executoras

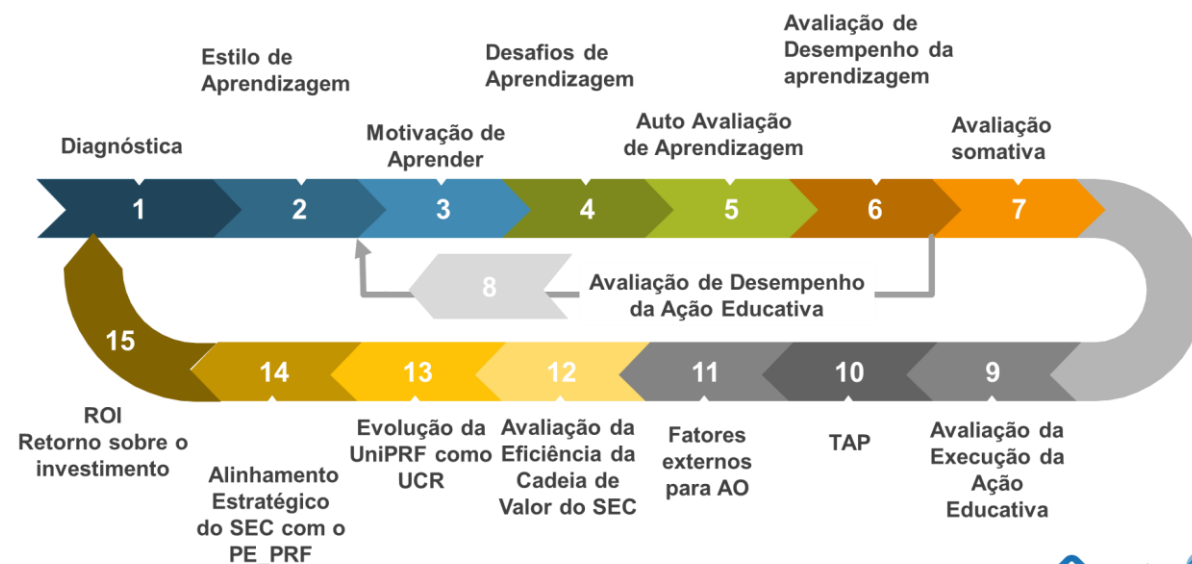
/Divisão de Avaliação Multinível

Do planejamento => avaliação

Alinhamento estratégico



Avaliação multinível



CFP como PILOTO do Projeto



Análise e padronização de termos



Aplicação das Matrizes GUTAI e Mudge para análise do CFP 2016



Definição dos Programas Educacionais e Trilhas de Aprendizagem do CFP



Elaboração do Projeto Pedagógico do Curso CFP

CFP como PILOTO do Projeto




**Estudo % da carga horária do CFP
destinada a atividades práticas e teóricas**

■ **Co-Criação Comissão CFP/UFSC:**


- Análise de duplicidade de conteúdos e bibliografia entre disciplinas 2016;
- Identificação de Lacunas de conteúdos nas disciplinas 2016;
- Análise Mudge de relevância de conteúdos para desenvolvimento de Prontidão mínima de Novos Policiais;
- Aperfeiçoamento andragógico do Template do Projeto Pedagógico de Curso e de Disciplina;
- Criação das ementas de cada Disciplina CFP2016;
- Elaboração do Projeto Pedagógico do Curso CFP2019
- Definição do Perfil do Egresso do curso CFP2019
- Escrita da ementa e, dos objetivos geral e específicos
- Proposta de apoio aos cursistas

Projeto do Curso CFP

 <div> MINISTÉRIO DA JUSTIÇA E SEGURANÇA PÚBLICA POLÍCIA RODOVIÁRIA FEDERAL ACADEMIA NACIONAL DA PRF </div>					
PROJETO PEDAGÓGICO DE CURSO PRF					
NOME DO CURSO:			CÓDIGO:		
DEMANDANTE: Solicitante do curso			SIGLA:		
RESPONSÁVEL PELA DEMANDA: Nome do responsável pela solicitação do curso.			SIAPE:		
ORGÃO EXECUTOR:			SIGLA:		
COORDENADOR DO CURSO: Nome do coordenador da execução do curso			SIAPE:		
FUNDAMENTAÇÃO LEGAL: Qual normativa que regulamento esta oferta?					
CATEGORIZAÇÃO DO CURSO:					
Formação Inicial	Treinamento Operação Policial	Treinamento de Tecnologias	Capacitação da Administração de Apoio	Qualificação Gerencial	Qualificação de Liderança
X					
ANO DE OFERTA:		PERÍODO DE OFERTA:			
QUANTIDADE DE DISCIPLINAS PREVISTAS			Nº:		
CARGA HORÁRIA TOTAL PREVISTA: h/a			CARGA HORÁRIA SEMANAL: h/a		
DISTRIBUIÇÃO DA CARGA/MÉTODO %:	Teórica(T):	Prática(P):	Prática supervisionada(PS):		
DISTRIBUIÇÃO DA CARGA/CONTEÚDO %:	Estratégico(E):	Gerencial(G):	Executivo(Ex):		
QUANTIDADE PREVISTA DE ALUNOS NO CURSO:					
PERFIL DO ALUNO:					

QUANTIDADE PREVISTA DE ALUNOS NO CURSO:
PERFIL DO ALUNO:
PRÉ-REQUISITOS: Precisa de algum conhecimento ou habilidades prévia para estar apto para este curso?
ALINHAMENTO ESTRATÉGICO DO CURSO A oferta deste curso busca atender a quais objetivos estratégicos da organização e eliminar quais lacunas de conhecimentos previamente identificados.
PERFIL DO EGRESSO O aluno, quando finalizado o curso, quais conhecimentos, habilidades e atitudes novas pretende-se que ele tenha aprendido e, qual desenvolvimento de carreira pode ser esperado.
JUSTIFICATIVA A importância do curso e o conjunto das disciplinas frente ao perfil do egresso. O que se produz com o curso em termos teórico-práticos e a importância deste conhecimento frente à melhoria da prática do trabalho na organização.
EMENTA Palavras chave dos temas que serão abordados no curso.
OBJETIVOS Iniciam com verbos escritos no infinitivo e são parágrafos curtos apenas indicando a ação (não colocar a metodologia). Os objetivos englobam o que os alunos deverão conhecer, compreender, analisar e avaliar ao longo do curso. Por isso devem ser construídos em forma de frases que iniciam com verbos indicando a ação. Podem ser divididos em objetivo geral e específicos. Exemplos de verbos usados nos objetivos: Conhecer, apontar, criar, identificar, descrever, classificar, definir, reconhecer, compreender, concluir, demonstrar, determinar, diferenciar, discutir, deduzir, localizar, aplicar, desenvolver, empregar, estruturar, operar, organizar, praticar, selecionar, traçar, analisar, comparar, criticar, debater, diferenciar, discriminar, investigar, provar, sintetizar, compor, construir, documentar, especificar, esquematizar, formular, propor, reunir, voltar, avaliar, argumentar, contratar, decidir, escolher, estimar, julgar, medir, selecionar.

Projeto das Disciplina CFP

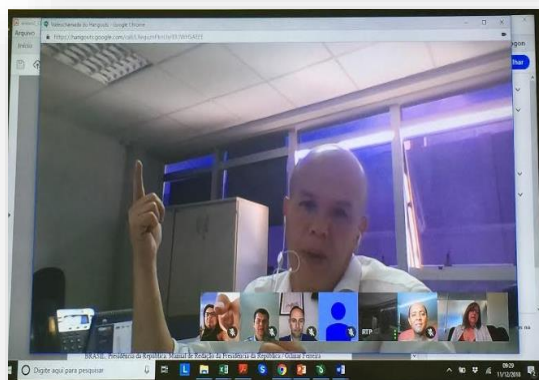
 <div> MINISTÉRIO DA JUSTIÇA E SEGURANÇA PÚBLICA POLÍCIA RODOVIÁRIA FEDERAL ACADEMIA NACIONAL DA PRF </div>					
PROJETO PEDAGÓGICO DE CURSO PRF					
NOME DO CURSO:			CÓDIGO:		
DEMANDANTE: Solicitante do curso			SIGLA:		
RESPONSÁVEL PELA DEMANDA: Nome do responsável pela solicitação do curso.			SIAPE:		
ORGÃO EXECUTOR:			SIGLA:		
COORDENADOR DO CURSO: Nome do coordenador da execução do curso			SIAPE:		
FUNDAMENTAÇÃO LEGAL: Qual normativa que regulamento esta oferta?					
CATEGORIZAÇÃO DO CURSO:					
Formação Inicial	Treinamento Operação Policial	Treinamento de Tecnologias	Capacitação da Administração de Apoio	Qualificação Gerencial	Qualificação de Liderança
X					
ANO DE OFERTA:		PERÍODO DE OFERTA:			
QUANTIDADE DE DISCIPLINAS PREVISTAS			Nº:		
CARGA HORÁRIA TOTAL PREVISTA: h/a			CARGA HORÁRIA SEMANAL: h/a		
DISTRIBUIÇÃO CARGA/MÉTODO %:	DA	Teórica(T):	Prática(P):	Prática supervisionada(PS):	
DISTRIBUIÇÃO DA CARGA/CONTEUDO %:		Estratégico(E):	Gerencial(G):	Executivo(Ex):	
QUANTIDADE PREVISTA DE ALUNOS NO CURSO:					
PERFIL DO ALUNO:					

QUANTIDADE PREVISTA DE ALUNOS NO CURSO:
PERFIL DO ALUNO:
PRÉ-REQUISITOS: Precisa de algum conhecimento ou habilidades prévia para estar apto para este curso?
ALINHAMENTO ESTRATÉGICO DO CURSO A oferta deste curso busca atender a quais objetivos estratégicos da organização e eliminar quais lacunas de conhecimentos previamente identificados.
PERFIL DO EGRESSO O aluno, quando finalizado o curso, quais conhecimentos, habilidades e atitudes novas pretende-se que ele tenha aprendido e, qual desenvolvimento de carreira pode ser esperado.
JUSTIFICATIVA A importância do curso e o conjunto das disciplinas frente ao perfil do egresso. O que se produz com o curso em termos teórico-práticos e a importância deste conhecimento frente à melhoria da prática do trabalho na organização.
EMENTA Palavras chave dos temas que serão abordados no curso.
OBJETIVOS Iniciam com verbos escritos no infinitivo e são parágrafos curtos apenas indicando a ação (não colocar a metodologia). Os objetivos englobam o que os alunos deverão conhecer, compreender, analisar e avaliar ao longo do curso. Por isso devem ser construídos em forma de frases que iniciam com verbos indicando a ação. Podem ser divididos em objetivo geral e específicos. Exemplos de verbos usados nos objetivos: Conhecer, apontar, criar, identificar, descrever, classificar, definir, reconhecer, compreender, concluir, demonstrar, determinar, diferenciar, discutir, deduzir, localizar, aplicar, desenvolver, empregar, estruturar, operar, organizar, praticar, selecionar, traçar, analisar, comparar, criticar, debater, diferenciar, discriminar, investigar, provar, sintetizar, compor, construir, documentar, especificar, esquematizar, formular, propor, reunir, voltar, avaliar, argumentar, contratar, decidir, escolher, estimar, julgar, medir, selecionar.

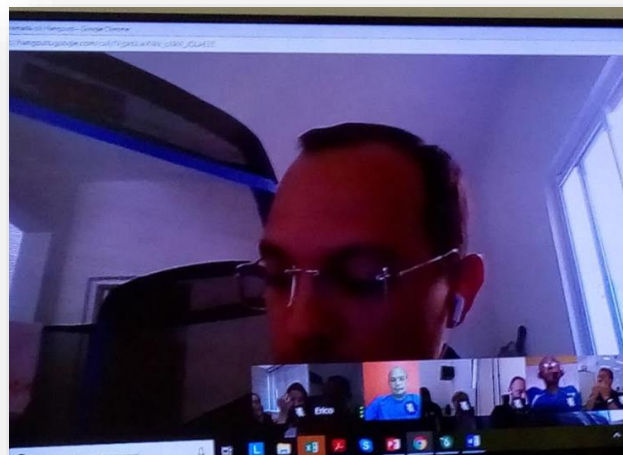
Capacitação a distância de coordenadores e instrutores para o novo modelo de projeto de Disciplina



Capacitação a distância de coordenadores e instrutores



Capacitação a distância de coordenadores e instrutores



Capacitação Presencial



Motivação e valor do docente PRF

**O DOCENTE DEVE
SER O EXEMPLO!**

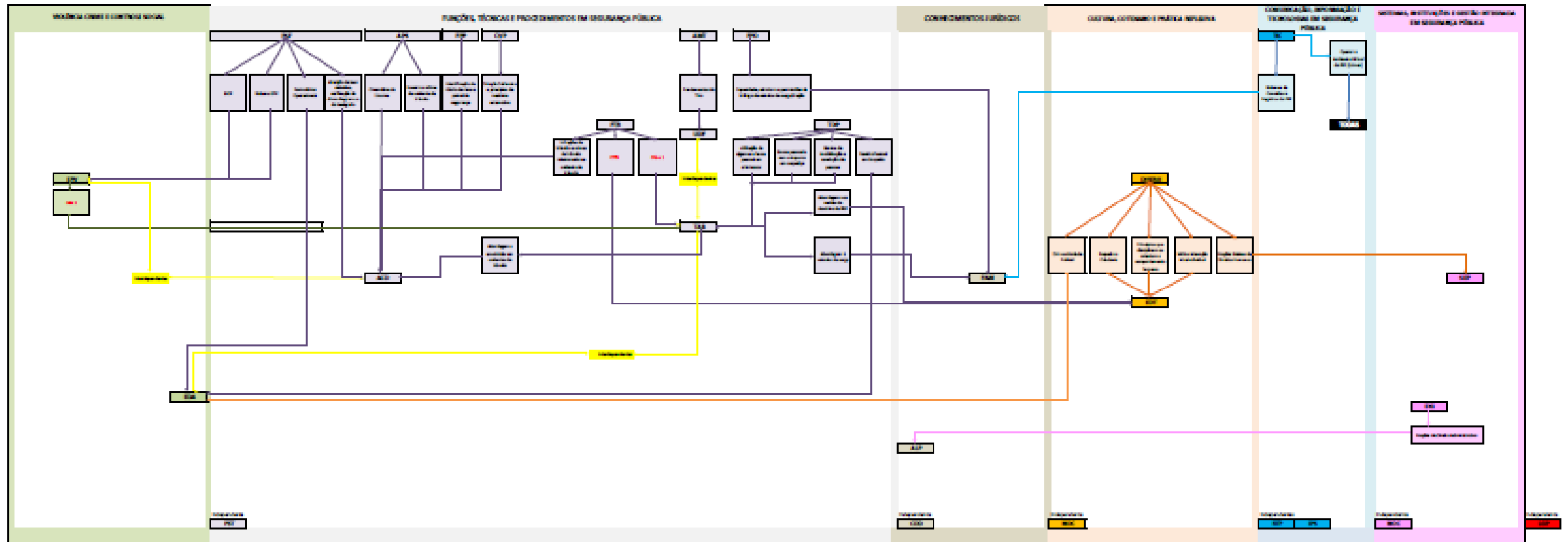
- Revisão dos planos elaborados pelos instrutores
- Orientação de melhorias para padronização e sistematização posterior.
- Bibliografia e material de apoio aos objetivos
- Métodos e técnicas de ensino
- Metodologia ativa

Grupo Colaborativo para inovação



**planejamento da nova
disciplina TRANSDICIPLINAR E
TRANSVERSAL ao CFP formada
a partir da integração das
disciplinas de Direitos
Humanos, Ética e Relações
Humanas.**

Trilhas de aprendizagem



Status Report

Status Report
Logística e Execução

De: _____

Período do Status Report: Até _____

Tipo de Status Report: ☒ | Desempenho ☐ | Final

Nome do Projeto: _____

Etapa do Projeto reportada: _____

Objetivo da Etapa reportada: _____

Nome do Responsável pelo Status Report: _____

Nome do Responsável sobre a Etapa reportada: _____

Envolvidos Coordenação na Etapa reportada: _____

Envolvidos na Etapa reportada: _____

INDICADORES DA ETAPA DO PROJETO

Indicadores de desempenho	Indicadores de conclusão

STATUS REPORT DA ETAPA

Status GERAL

- ☒ **Entregue**: A etapa prevista para o período foi finalizada e seus produtos entregues, mesmo que tenha tido atrasos ou pontos críticos gerenciados.
- ☐ **Sob Controle**: A etapa está bem controlada. Alguns problemas podem ter sido identificados, mas ações efetivas são planejadas e executadas a tempo para resolvê-los.
- ☐ **Mudança de Planos**: A etapa tem problemas que exigem mudanças nos planos. Foco e gerenciamento adicionais são essenciais para trazer a etapa de volta ao controle.
- ☐ **Sérios Problemas**: A etapa tem sérios problemas. Urgência na definição de rumos e novas alternativas. Um ou mais indicadores precisam de atenção urgente. Em risco.
- ☐ **Não Iniciado**: A etapa não foi iniciada ou não ~~está~~ agendada seu início.

STATUS DETALHADO POR AÇÃO						
Data de Início da Etapa		Data Final Prevista para a Etapa:		Data Final com Atraso:		
Ações em curso:						
ATRÁS Ações Realizadas e Entregues		VERDE Não há. Ação deverá ser entregue na data prevista		AMARELO Atraso. A data de entrega corre o risco		VERMELHO Preocupante. A ação tem sérios problemas
Principais Ações da Etapa		Status (cor)	Data Prevista	Data Revisada	Pendência	% Completo
1.						
2.						
3.						
4.						
5.						
6.						
7.						
8.						
9.						
10.						
Detalhamento						
(i) Problemas com causas não identificadas,						
(ii) Problemas com causas já identificadas, mas ainda sem solução						
(iii) Problemas com soluções propostas, mas ainda não aprovadas para implantação.						

E começa a Execução do CFP

e nessa, somos observadores apaixonados





*15ª Conferência Internacional de Gestão do Conhecimento
2º Seminário Internacional de Universidades Corporativas e Escolas de Governo*

**Thank you!
Obrigada!**

Contact: patriciadesafreire@gmail.com

ORGANIZADO POR



ICKM suceg 2019

ORGANIZED BY



engin



IGTI



EGC



Contact: patriciadesafreire@gmail.com